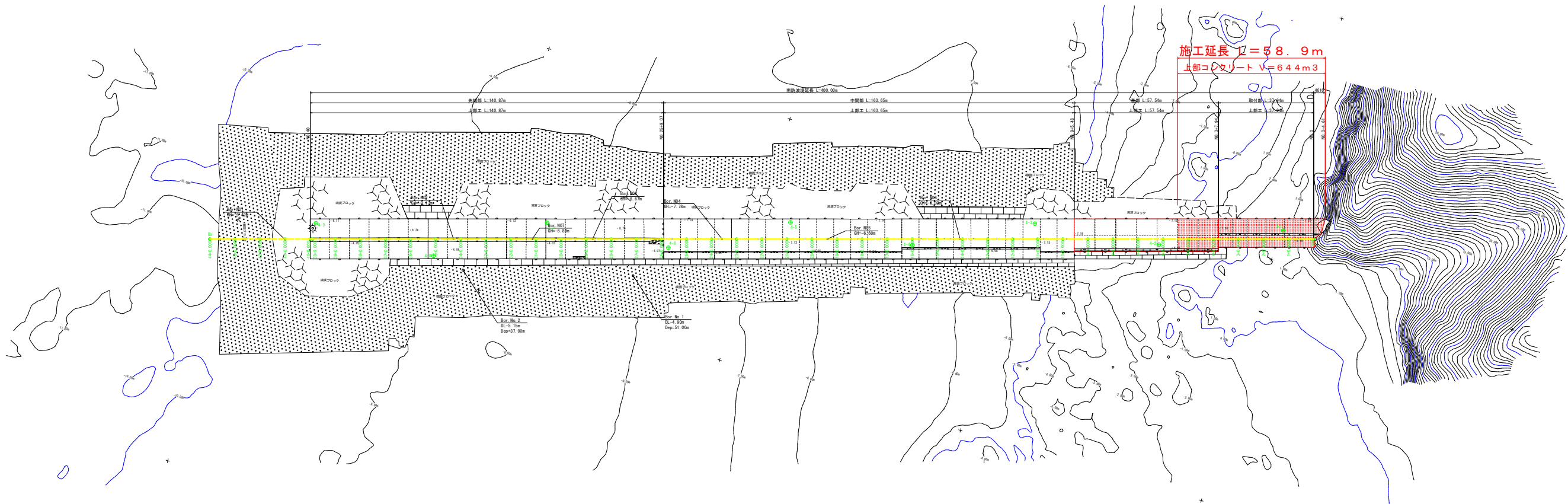


平面図
南防波堤 S=1:500



基準点座標一覧表

点名	X座標	Y座標	標高(DL)
4-1	69598.806	81812.363	7.203
4-2	69744.761	81593.120	7.189
4-3	69794.545	81587.314	7.146
4-4	69839.092	81565.528	7.154
4-5	69888.262	81560.562	7.140
4-6	69932.159	81537.257	7.145
4-7	69981.366	81533.260	6.733
4-8	70021.166	81507.997	4.056
4-9	70069.764	81507.354	6.725
4-10	70223.711	81452.836	4.057
4-11	70272.716	81445.912	6.203
4-12	70317.157	81423.781	6.218
4-13	70366.720	81420.435	7.518
4-14	70411.784	81399.933	6.309
4-15	70460.997	81392.890	6.328
4-16	70496.742	81374.927	4.580
4-17	70536.725	81370.802	6.287
4-18	70367.504	81065.513	3.645

当初設計図面

工事名	R7波士 浅川港海岸(海老ヶ池地区) 海・浅川 防波堤補強工事(2)(担い手確保型)		
路線名等	浅川港海岸(海老ヶ池地区)		
業務箇所	海部郡海陽町浅川(第2分割)		
図面名	平 面 図		
縮尺	1:500	図面番号	1 / 6
会社名			
事業者名	徳島県南部総合県民局 県土整備部(美波)		

横断図(1) S=1:200

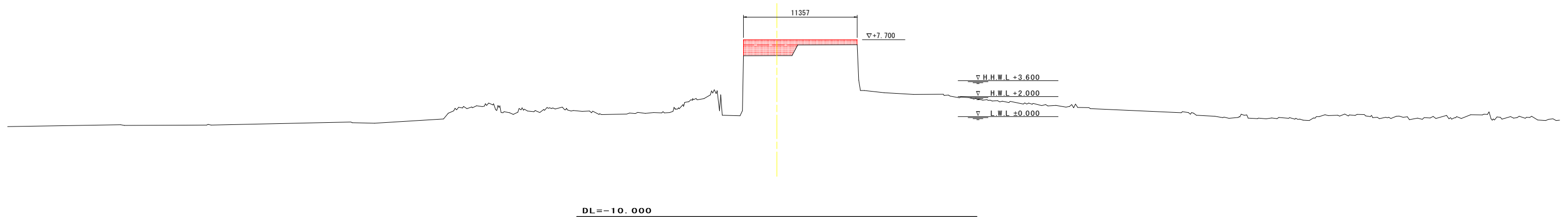
細 別	規 格	区 分	単位	数量1	数量2
コンクリート	$\sigma_{ck}=18\text{N/mm}^2$	陸 上	m3	5.58	5.88
同上型枠		陸 上	m2	1.10	1.03
同上足場	枠 組		掛m2	6.00	4.58
同上足場	単管傾斜		掛m2	-	-
チッピング	3cm以下		m2	6.1	5.9

※数量1は現況天端高以下で、数量2は現況天端高以上の数量を示す。

NO. 2

GH=

FH=



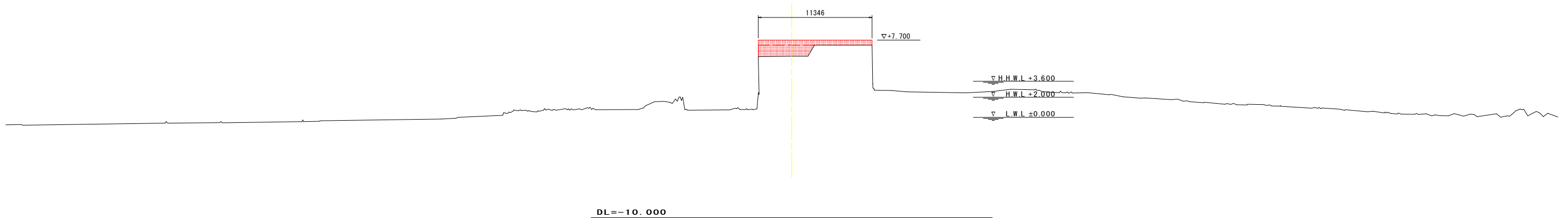
細 別	規 格	区 分	単位	数量1	数量2
コンクリート	σck=18N/mm2	陸 上	m3	5.89	5.74
同上型枠		陸 上	m2	1.14	1.01
同上足場	枠 組		掛m2	5.20	4.50
同上足場	単管傾斜		掛m2	-	-
チッピング	3cm以下		m2	6.2	5.8

※数量1は現況天端高以下で、数量2は現況天端高以上の数量を示す。

NO. 1

GH=

FH=



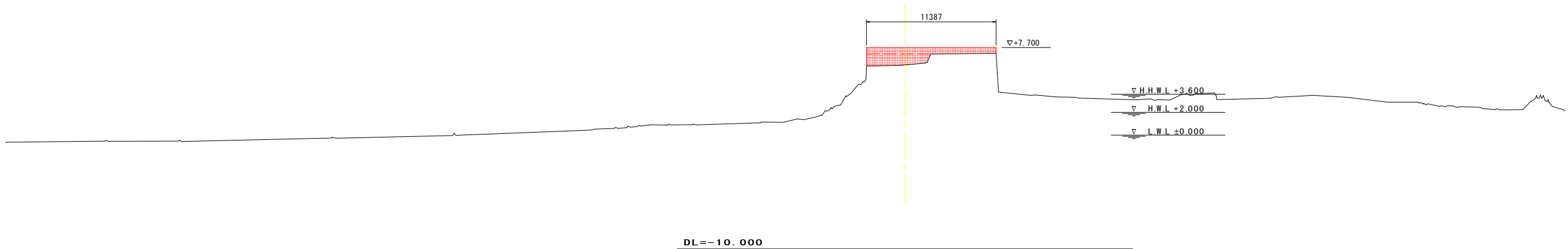
細 別	規 格	区 分	単位	数量1	数量2
コンクリート	σck=18N/mm ²	陸 上	m ³	5.27	6.31
同上型枠		陸 上	m ²	1.05	1.08
同上足場	枠 組		掛m ²	-	3.41
同上足場	管単斜		掛m ²	-	-
チッピング	3cm以下		m ²	6.2	5.7

※数量1は現況天端高以下で、数量2は現況天端高以上の数量を示す。

NO. 0

GH=

FH=



当初設計図面

工事名	R7波士 浅川港海岸(海老ヶ池地区) 海・浅川 防波堤補強工事(2)(担い手確保型)		
路線名等	浅川港海岸(海老ヶ池地区)		
工事箇所	海部郡海陽浅川(第2分割)		
図面名	横断図(1)		
縮尺	1:200	図面番号	3 / 6
会社名			
事業者名	徳島県南部総合県民局 県土整備部<美波>		

横断図(2) S=1:200

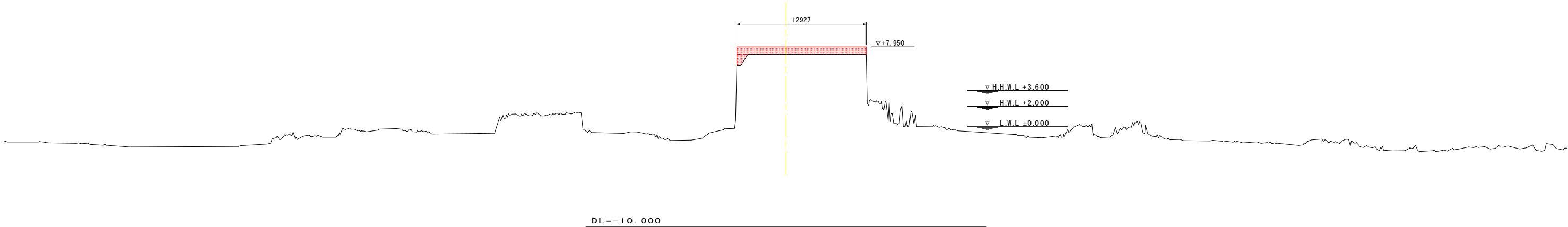
細 別	規 格	区 分	単位	数量1	数量2
コンクリート	σck=18N/mm2	陸 上	m3	0.84	9.85
同上型枠		陸 上	m2	1.11	1.52
同上足場	枠 組		掛m2	6.28	5.08
同上足場	単管傾斜		掛m2	-	-
チップング	3cm以下		m2	1.7	11.8

※数量1は現況天端高以下で、数量2は現況天端高以上の数量を示す。

NO. 5

GH=

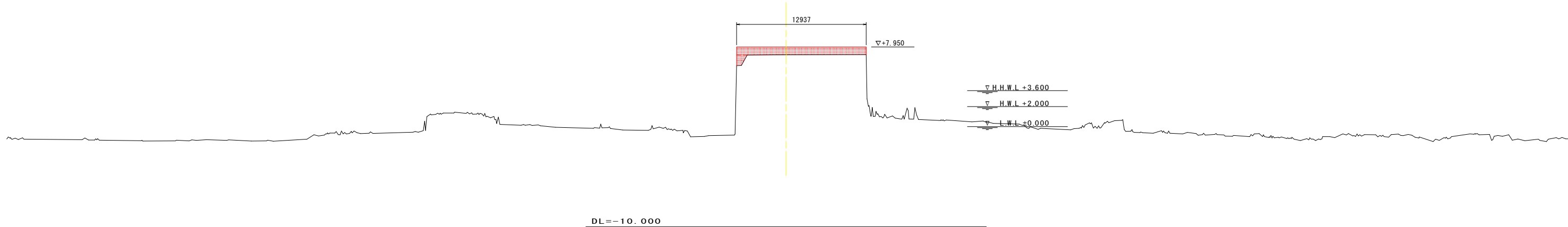
FH=



NO. 4

GH=

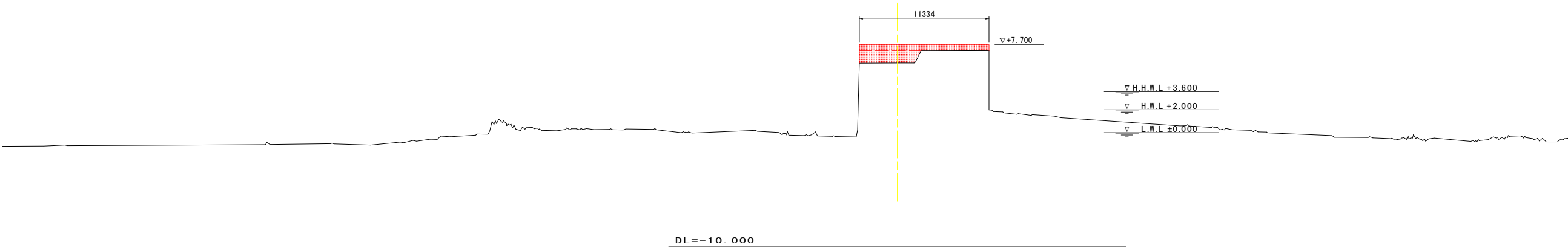
FH=



NO. 3

GH=

FH=



当初設計図面

工事名	R7波土 浅川港海岸(海老ヶ池地区) 海・浅川 防波堤補強工事(2)(担い手確保型)		
路線名等	浅川港海岸(海老ヶ池地区)		
工事箇所	海部郡海陽浅川(第2分割)		
図面名	横断図(2)		
縮尺	1:200	図面番号	4 / 6
会社名			
事業者名	徳島県南部総合県民局 県土整備部<美波>		

构造图 S=1:100

上部工 S=1:100

取付部

NO. 2

GH=

FH=

测点	B (m)	h1 (m)	h2 (m)
No. 0	11.387	0.509	1.624
No. 1	11.346	0.504	1.646
No. 2	11.357	0.513	1.619
No. 3	11.334	0.509	1.607



上部工 S=1:100

基 音

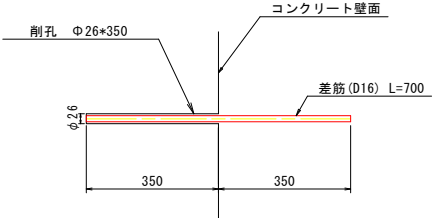
NO. 7

GH

测点	B(m)	h1(m)	h2(m)
No.4	12.937	0.761	1.863
No.5	12.927	0.761	1.875
No.6	12.942	0.743	1.865
No.7	12.927	0.776	1.835
No.8	12.950	0.775	1.868
No.9	12.922	0.785	1.908



差し筋詳細図 S=1:10

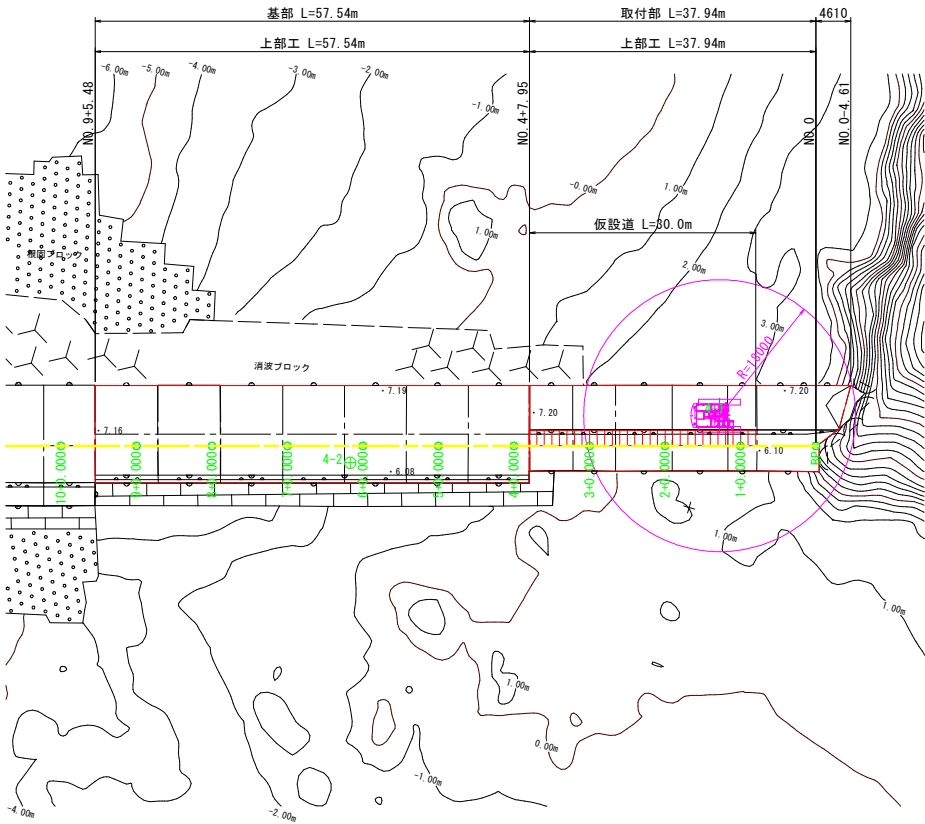


当初設計図面

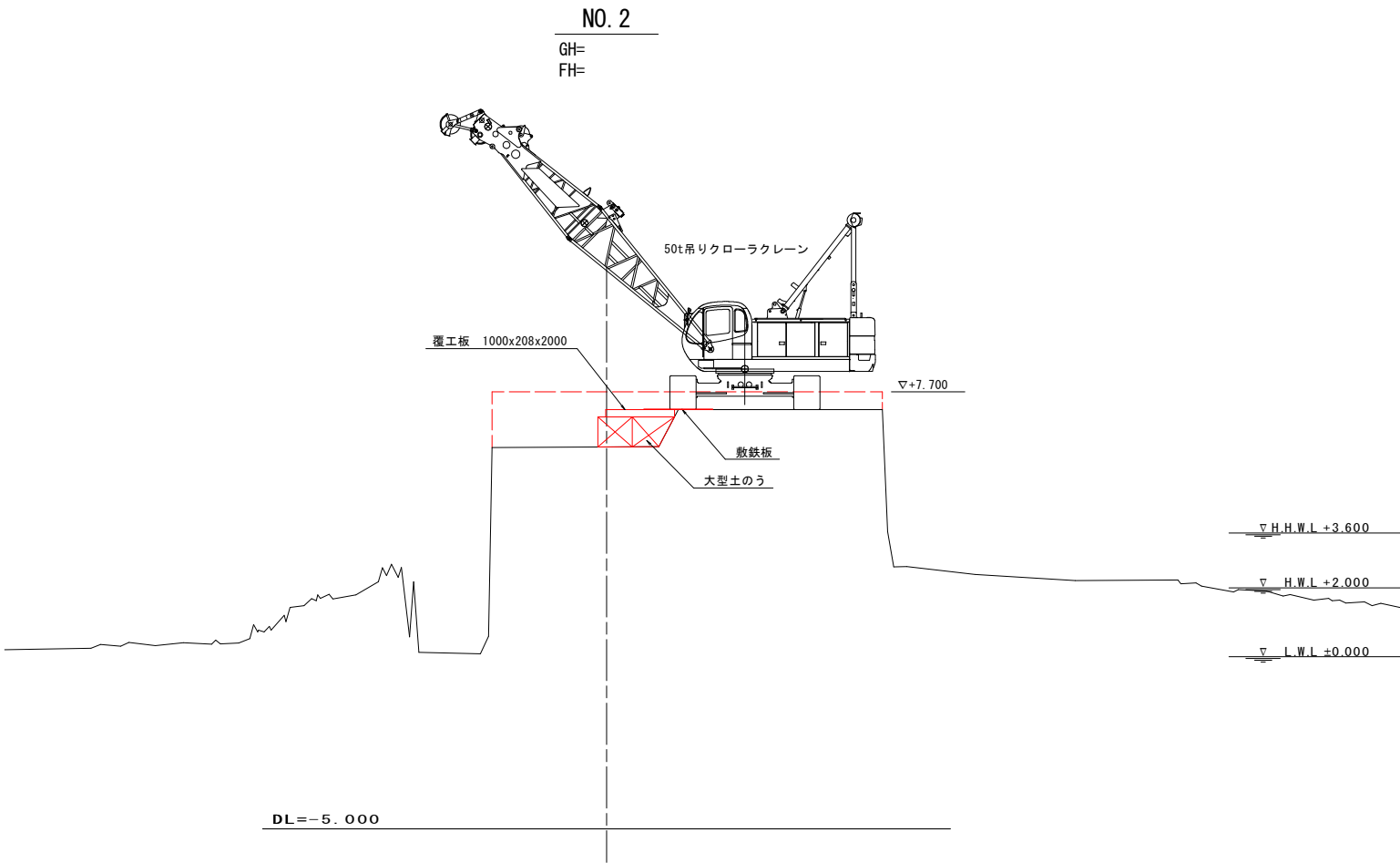
工事名	R7波土 浅川港海岸(海老ヶ池地区) 海・浅川 防波堤補修工事(2)(担い手確保型)		
路線名等	浅川港海岸(海老ヶ池地区)		
業務箇所	海部郡海陽町浅川(第2分割)		
図面名	構 造 図		
縮尺	1:100	図面番号	5 / 6
会社名			
事業者名	徳島県南部総合民局 県土整備部(美波)		

仮設架台詳細図

平面図 S=1/500



断面図 S=1/50



当初設計図面

工事名	R7波土 浅川港海岸(海老ヶ池地区) 海・浅川 防波堤補強工事(2)(担い手確保型)		
路線名等	浅川港海岸(海老ヶ池地区)		
工事箇所	海部郡海陽浅川(第2分割)		
図面名	仮設架台詳細図		
縮尺	図示	図面番号	6 / 6
会社名			
事業者名	徳島県南部総合県民局 県土整備部<美波>		